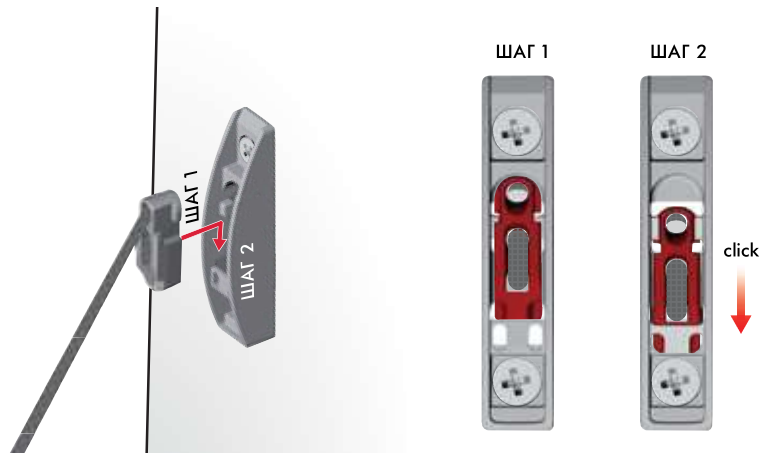


УСТАНОВКА НАКЛАДНОГО КРЕПЛЕНИЯ

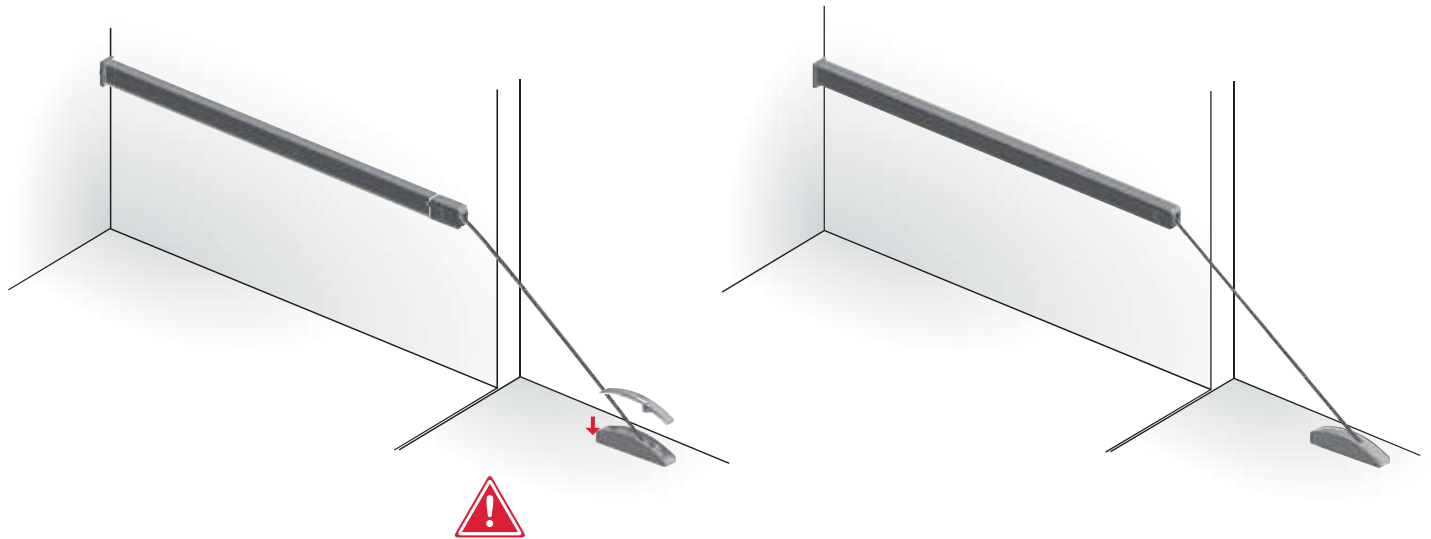


УСТАНОВКА ТРОСИКА В КРЕПЛЕНИЕ НА ФАСАДЕ



Полностью поднимите фасад, чтобы была возможность установить конечный элемент тросика в крепление на фасаде

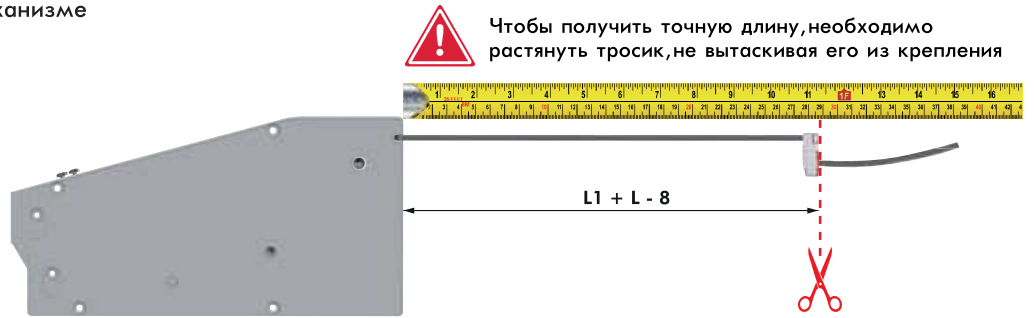
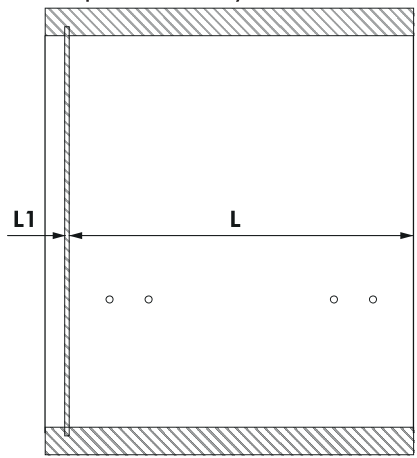
УСТАНОВКА ДЕКОРАТИВНОЙ ЗАГЛУШКИ НА КРЕПЛЕНИЕ



Установите декоративную заглушку на крепление перед закрыванием фасада

ИНСТРУКЦИЯ ПО РЕЗКЕ ТРОСИКА

Резка тросика на неустановленном механизме



Очень важно:
перед резкой тросика необходимо
крепко зафиксировать установочный винт

РЕЗКА ТРОСИКА НА УСТАНОВЛЕННОМ МЕХАНИЗМЕ



Очень важно:
перед резкой тросика необходимо
крепко зафиксировать установочный винт