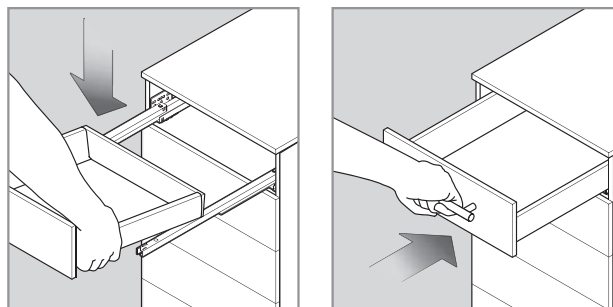


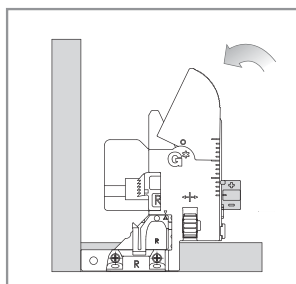
## Установка ящика на направляющие

Установить ящик на выдвинутые направляющие DYNAPRO и задвинуть его, пока он не зафиксируется с характерным щелчком.



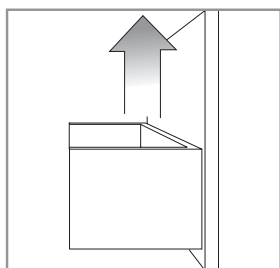
## Снятие ящика

Выдвинуть ящик, нажать на рычаг фиксирующей муфты и снять выдвижной ящик с направляющих.

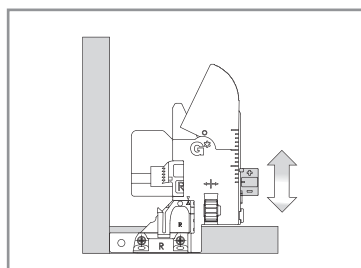


## 4D-Регулировка

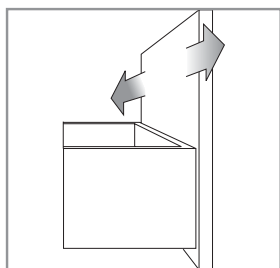
Регулировка по вертикали (макс. +3,5 мм)



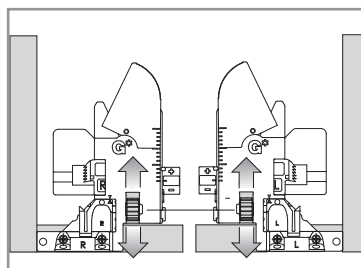
DYNAPRO Soft-close



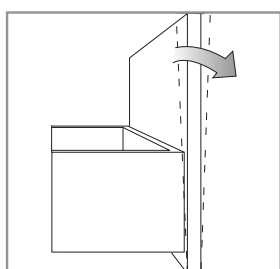
Регулировка по ширине (макс.  $\pm 1,5$  мм)



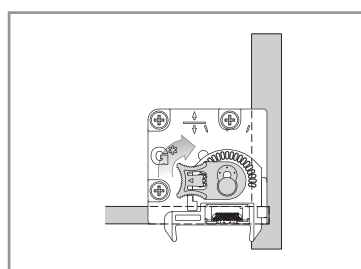
DYNAPRO Soft-close



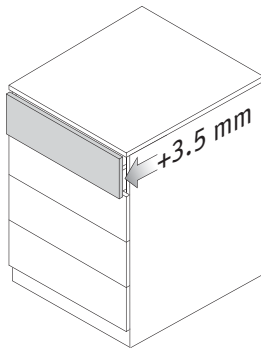
Регулировка наклона фасада (макс. +4,0 мм)



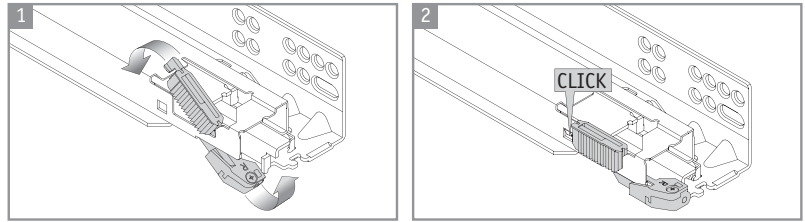
DYNAPRO Soft-close



**Регулировка фасада по глубине (макс. +3,5 мм)**



**Установка адаптера для регулировки по глубине**



**Демонтаж адаптера для регулировки по глубине**

