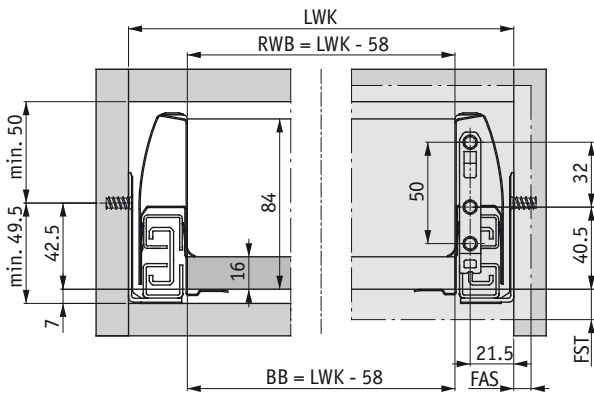
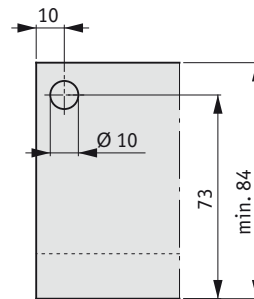


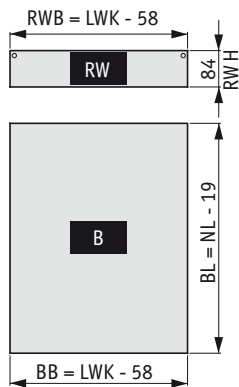
## Присадочные размеры



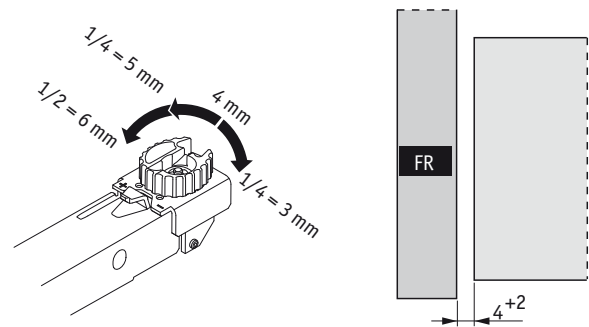
## Присадочные размеры для задней стенки



## Раскройные размеры дна и задней стенки ящика (ДСП 16 мм)

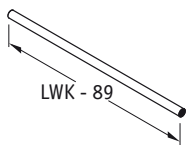


## Регулировка зазора фасада

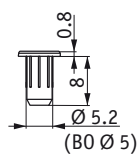


**Примечание:**  
Зазор фасада увеличивается при установке амортизаторов

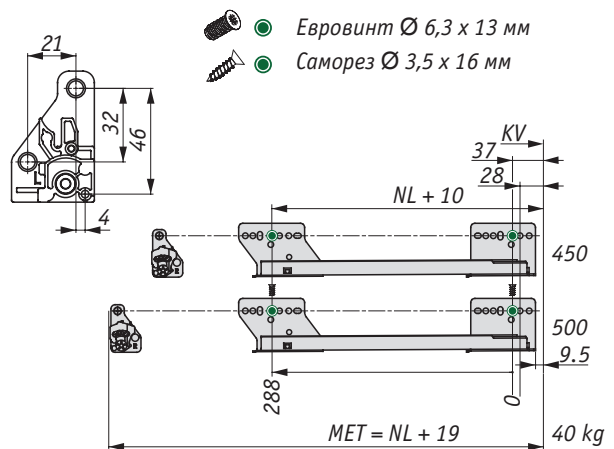
## Раскрой синхронизирующей штанги



## Амортизатор



## Присадочные размеры для направляющих



## Условные обозначения

<b>B</b>	Дно	<b>FST</b>	Выступ фасада	<b>NL</b>	Номинальная длина
<b>BB</b>	Ширина дна	<b>KV</b>	Передняя кромка корпуса	<b>RW</b>	Задняя стенка
<b>BL</b>	Длина дна	<b>LWK</b>	Внутренняя ширина корпуса	<b>RWB</b>	Ширина задней стенки
<b>FAS</b>	Наложение фасада, боковое	<b>MET</b>	Миним. установочная глубина	<b>RWH</b>	Высота задней стенки