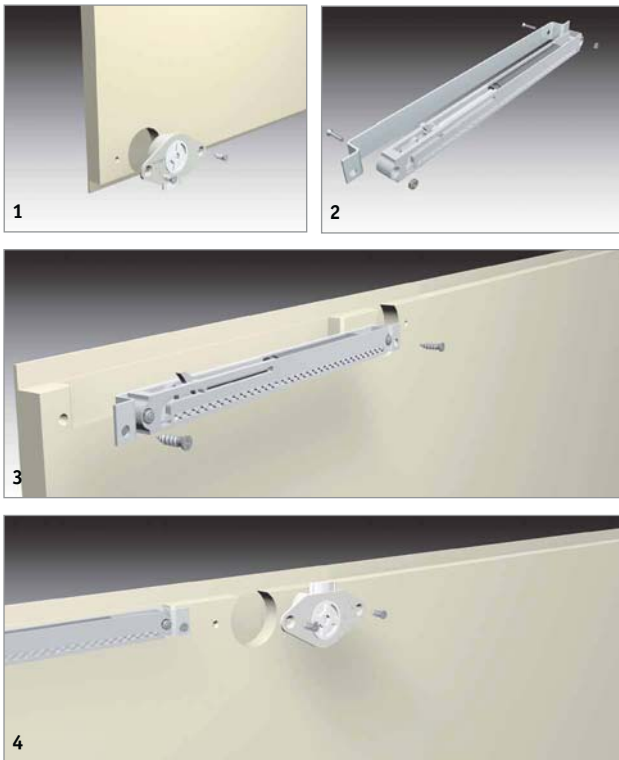
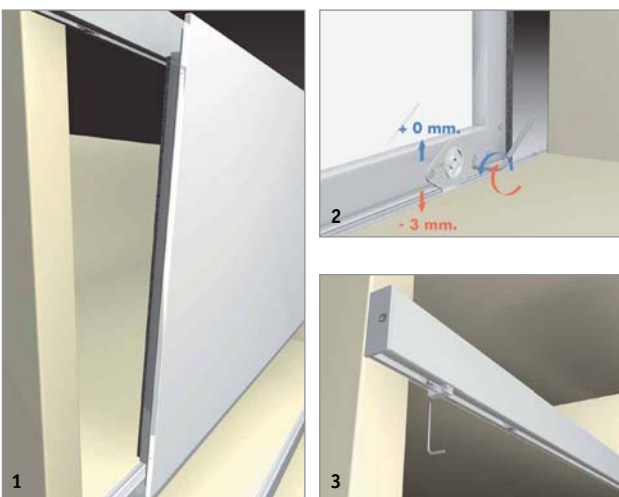


Инструкция по сборке PS22, Cinetto



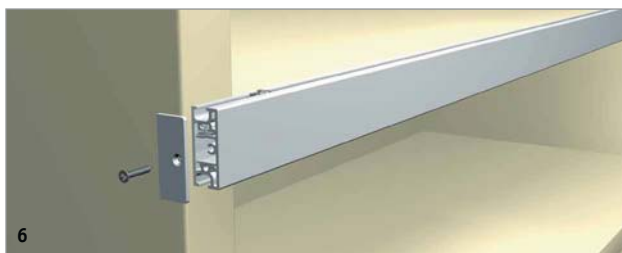
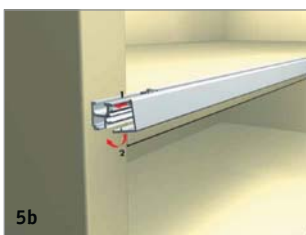
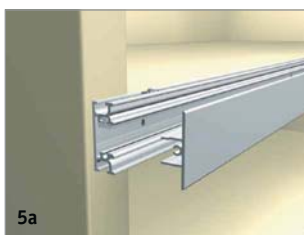
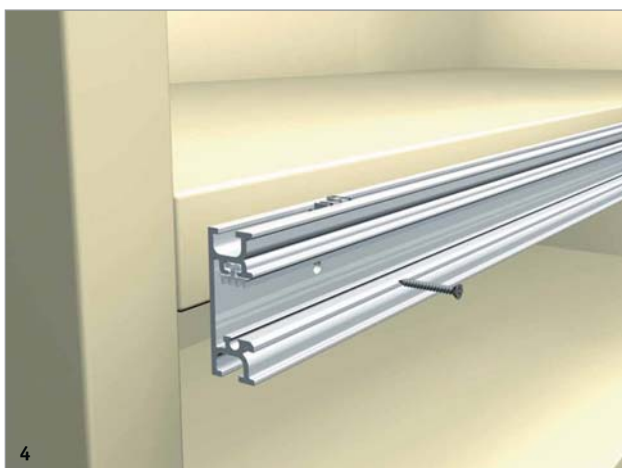
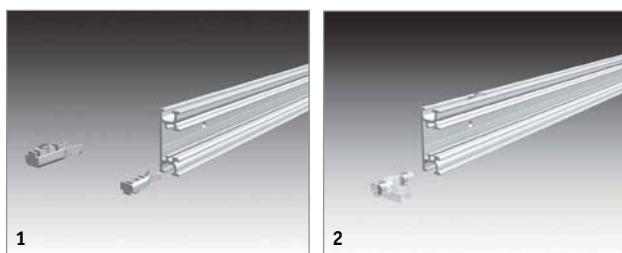
Инструкция по установке комплектующих на деревянный фасад

- 1 Прикрутите нижние ролики к фасаду. Необходима предварительная фрезеровка.
- 2 Закрепите доводчик на установочной площадке. Внимание: перед сборкой определите сторону закрывания по схеме сборки доводчика.
- 3 Прикрутите доводчик к фасаду. Необходима предварительная фрезеровка.
- 4 Прикрутите верхние ригели к фасаду. Необходима предварительная фрезеровка.



Инструкция по монтажу и настройке фасадов

- 1 Поместите дверь в нижнюю направляющую, установите ее вертикально, спрятав выступающую часть верхнего ригеля с помощью регулировочного колеса, а затем вернув его в начальное положение.
- 2 Для настройки высоты двери используйте регулировочное колесо.
- 3 Перемещая стопоры по направляющим, выберите нужное положение и зафиксируйте их с помощью шестигранного ключа.



Инструкция по сборке и установке направляющих PS22

- 1** Вставьте стопоры PS03FE8B02 в направляющую.
- 2** Вставьте стопор доводчика в верхнюю направляющую.
- 3** Задвиньте уплотнитель PR22820001 в специальный паз направляющей.
- 4** Прикрутите направляющую к шкафу. Рекомендуемый шаг присадочных отверстий ~ 400 мм.
- 5a** Установите декоративную планку на универсальную направляющую.
- 5b** Установите декоративную планку на одностороннюю направляющую. Поставьте и нажмите до щелчка.
- 6** Установите торцевые заглушки на направляющую.