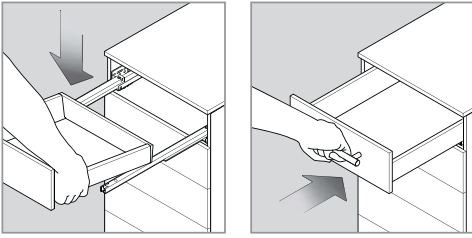
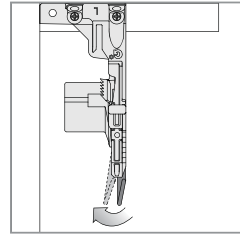


Установка и снятие ящика с направляющих

Установить ящик на выдвинутые направляющие DYNAMOOV и задвинуть его, пока он не зафиксируется с характерным щелчком.



Выдвинуть ящик, нажать на рычаг фиксирующей муфты и снять его с направляющих.

Регулировка

Регулировка по вертикали (макс. +3,5 мм).

