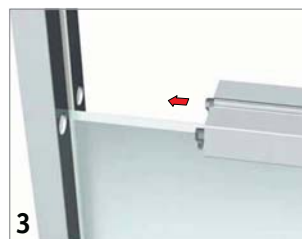
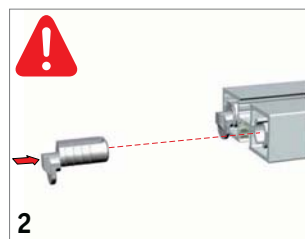
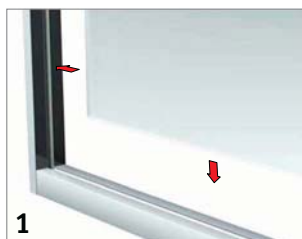
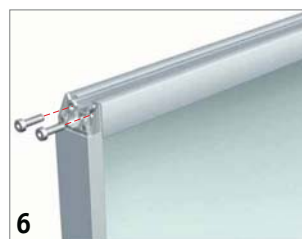


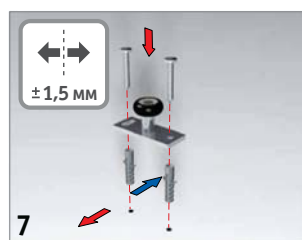
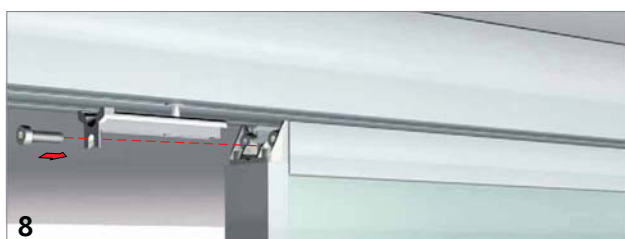
Инструкция для сборки двери с использованием алюминиевого профиля системы PS65, Cinetto



- 1 Вставьте наполнение.
- 2 Установите потайные крепления для поперечного профиля в поперечный профиль.
- 3 Заведите крепления поперечного профиля в отверстия в вертикальном.



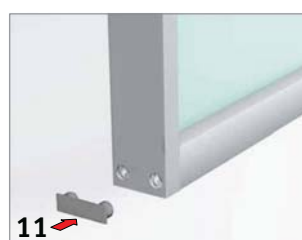
- 4 Зафиксируйте поперечный профиль.
- 5 Закрепите верхний профиль при помощи винтов.
- 6 Закрепите верхний профиль при помощи винтов.

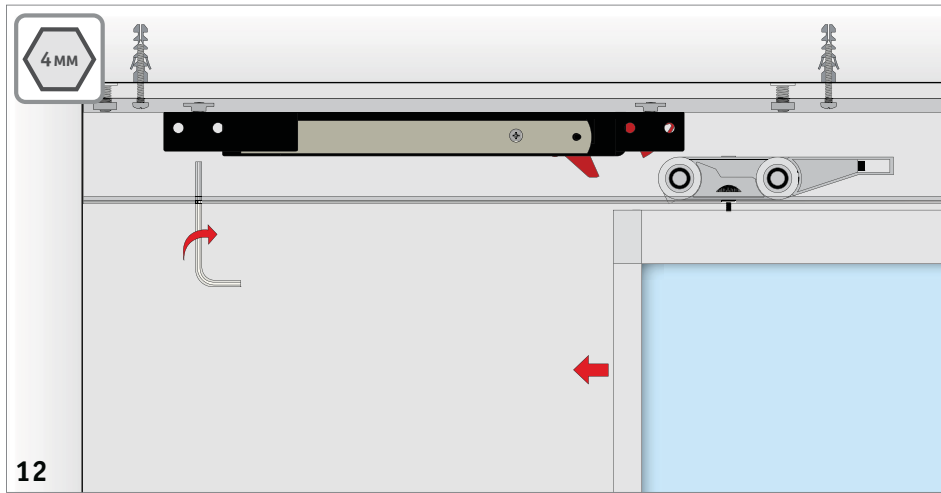


- 7 Установите нижний ролик и отрегулируйте.
- 8 Заведите ролик в дверь и зафиксируйте с помощью винтов.



- 9 Отрегулируйте высоту двери.
- 10 Установите верхнюю заглушку.
- 11 Установите нижнюю заглушку.





12 Зафиксируйте доводчик в нужном положении.

13 Установите боковой отбойник.

14 Отрегулируйте боковой отбойник.

15 Установите демпфер.

